

# COMUNE DI CARRARA

SETTORE ASSETTO DEL TERRITORIO

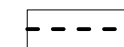

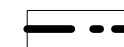
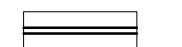
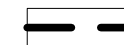
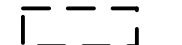




## PIANO ATTUATIVO ARENILE

TAV. N. 3

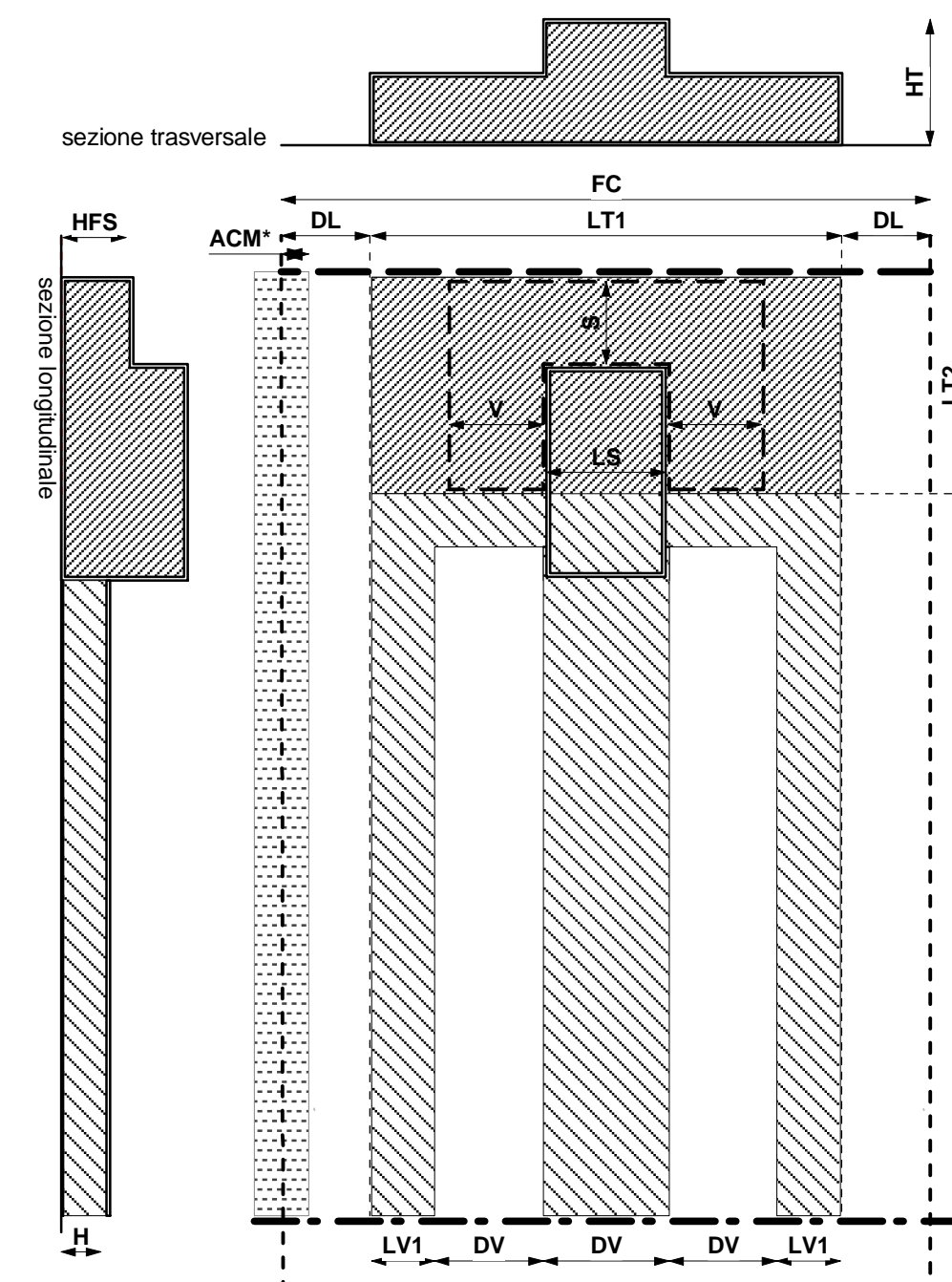
PROGETTO NORMA  
STABILIMENTI BALNEARI

| REQUISITI IGIENICO-FUNZIONALI                                    |   |
|--|---|
| NUMERO MASSIMO CABINE  | 10% dei punti ombra   |
| CABINE - SUPERFICIE MINIMA                                       | 1,8 mq  |
| CABINE CON DOCCIA - SUPERFICIE MINIMA                            | 3 mq  |
| SPOGLIATOIO USO COMUNE - SUPERFICIE MINIMA                       | 1,8 mq  |
| SERVIZI IGIENICI   | n.1 fino a 10 cabine + n.1 ogni ulteriori 20 o frazioni di 20 |
| SERVIZI IGIENICI - SUPERFICIE MINIMA                             | 1,5 mq  |
| SPOGLIATOIO PER DISABILI - SUPERFICIE MINIMA                     | 3 mq  |
| SERVIZI IGIENICI PER DISABILI - SUPERFICIE MINIMA                | 3,5 mq (allestito a norma di legge)                           |
| DOCCIE CON 100 PUNTI OMBRA O TRAZIONE DI 50 DOTAZIONE MINIMA     | n. 3  |
| DOCCIE CHIUSE CON ACQUA CALDA OGNI 50 PUNTI OMBRA DOTAZIONE MIN. | n. 1  |
| LOCALE DIREZIONE - SUPERFICIE MINIMA                             | 10 mq   |
| LOCALE BAR/RESTAURANTE - SUPERFICIE MINIMA                       | 7 mq  |
| CASA DI GUARDIANAGGIO - SUPERFICIE UTILE MASSIMA                 | 70 mq   |
| VERANDA - SUPERFICIE MINIMA                                      | 40% superficie coperta edificio di testata                    |
| ALTEZZA MINIMA LOCALI EDIFICIO DI TESTATA                        | 2,70 ml   |
| ALTEZZA MASSIMA DA TERRA DEL PIANO DI CALPESTIO                  | 0,40 ml   |
| ALTEZZA LOCALI INTERRATI   | da 2,00 ml a 3,00 ml  |

### LEGENDA

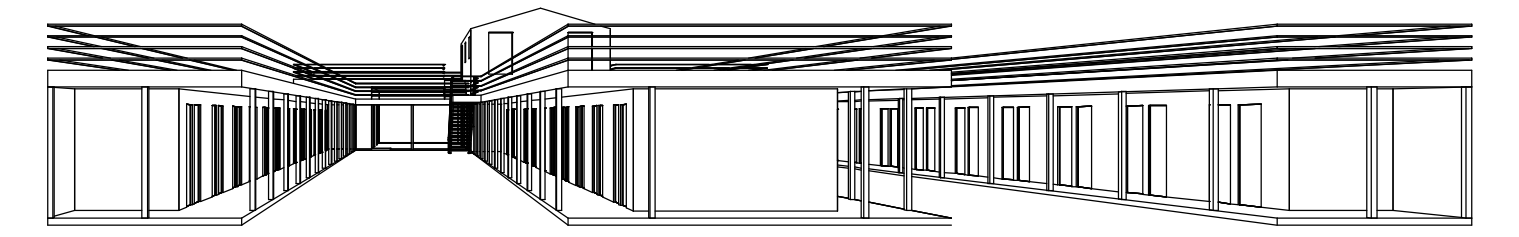
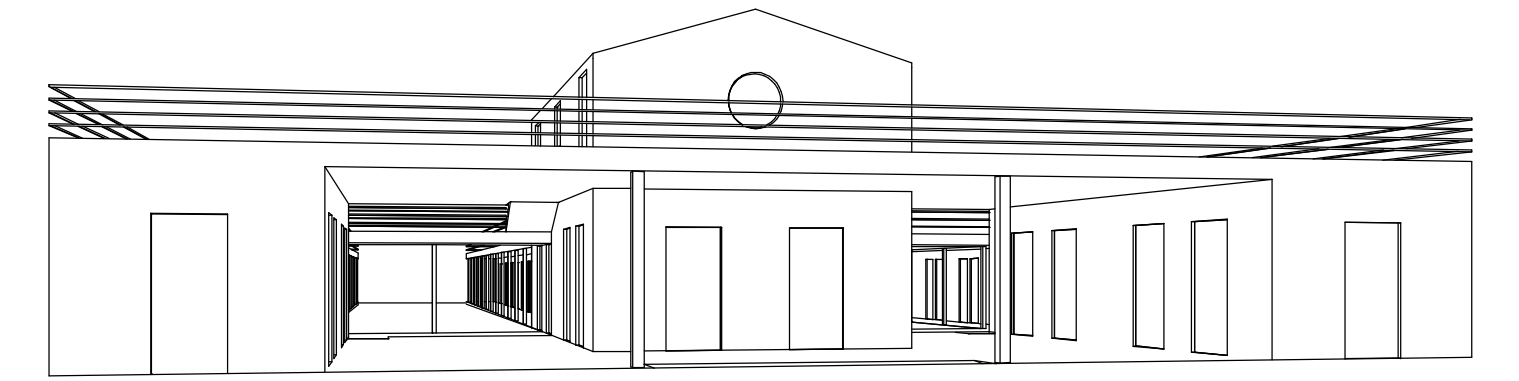
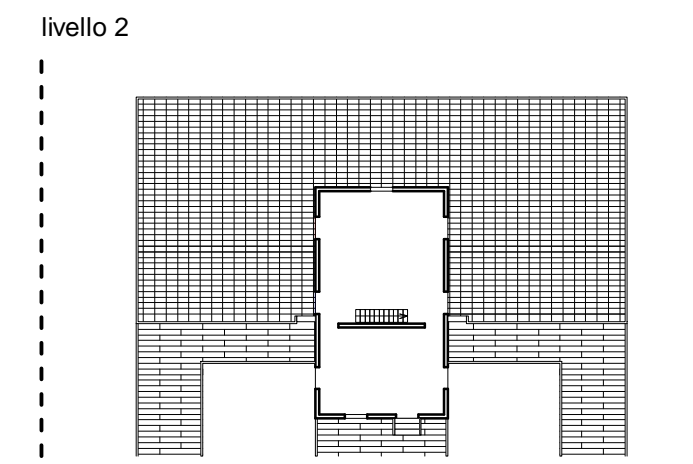
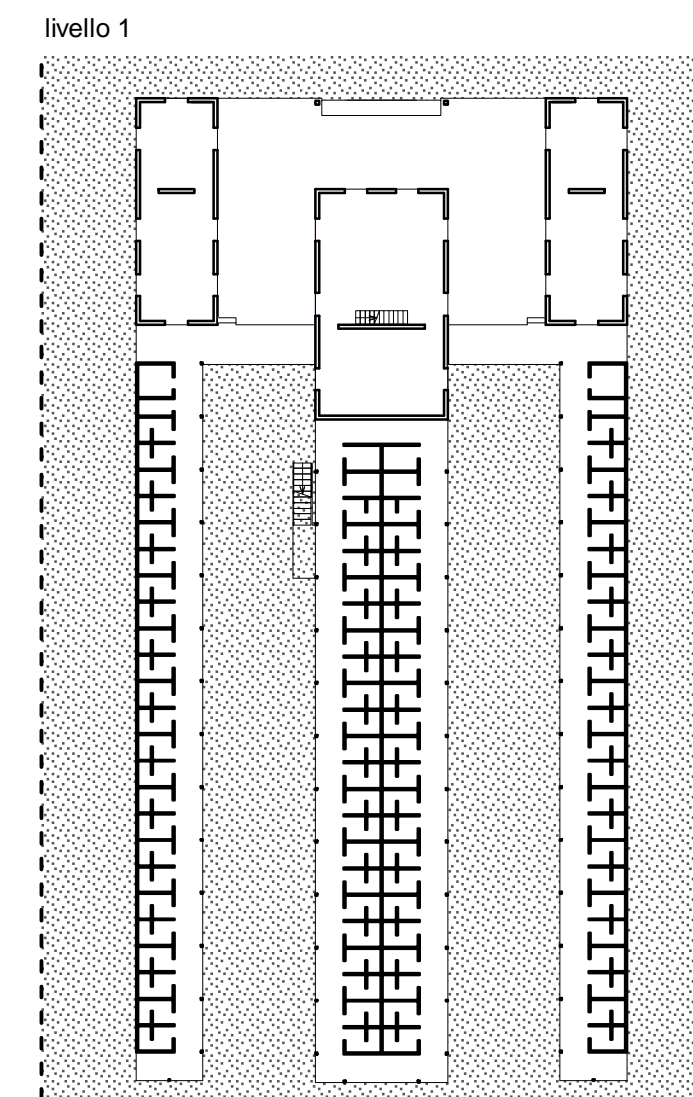
|   |  |   |                          |
|---|--|---|--------------------------|
|  | LIMITE DI CONCESSIONE  |  | EDIFICIO DI TESTATA      |
|  | ALLINEAMENTO FRONTE STRADA (AFS)   |  | PARTI IN SOPRAELEVAZIONE |
|  | ALLINEAMENTO FRONTE MARE (AFM)   |  | VERANDA                  |
|  | VARCHI DI SOCCORSO DI ACCESSO AL MARE  |  | VAGONE CABINE            |
|  | ACM* 1,50 ML PER OGNI CONCESSIONE CONTIGUA QUANDO PREVISTO DALLA TAVOLA N. 1 |  | INGOMBRO PISCINA         |

SCHEMA TIPOLOGICO TIPO "B1"

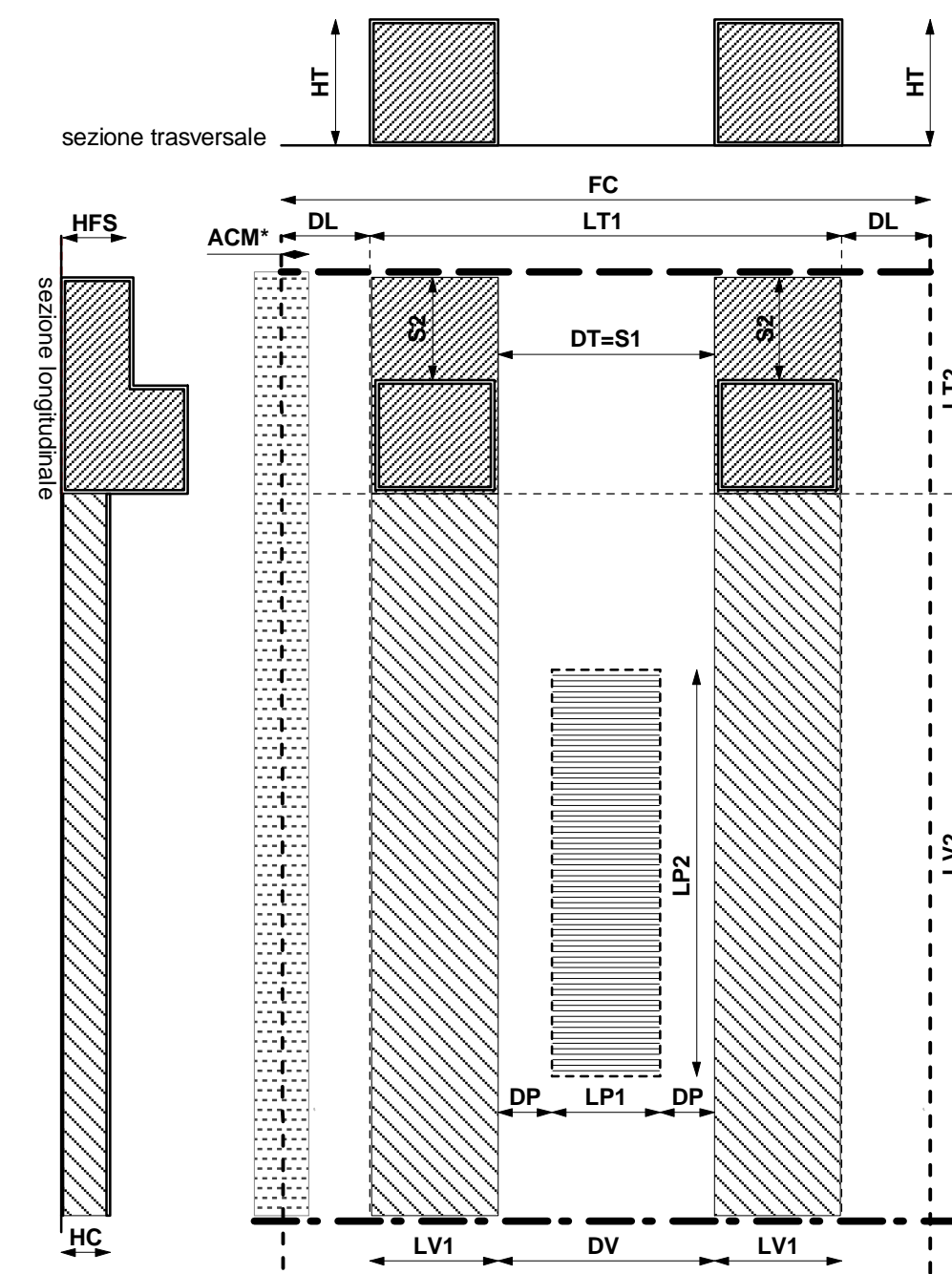


| PARAMETRI EDILIZI | TIPO "B1"  |
|-------------------|--|
| FC                | FRONTE CONCESSIONE > 25 ml   |
| DL                | DISTANZE LATERALI 5 ml   |
| LT1               | FRONTE MASSIMO EDIFICIO DI TESTATA FC-DL                             |
| LT2               | PROFONDITA' MASSIMA EDIFICIO DI TESTATA 12 ml                        |
| V                 | LARGHEZZA MINIMA VERANDA 20% di LT1                                  |
| S                 | DISTANZA MINIMA PARTI IN SOPRAELEVAZIONE 3,00 ml                     |
| LS                | LARGHEZZA MASSIMA PARTI IN SOPRAELEVAZIONE 30% di LT1                |
| LV1               | LARGHEZZA MASSIMA VAGONE CABINE 7 ml                                 |
| LV2               | LUNGHEZZA MASSIMA VAGONE CABINE entro allineamento fronte mare (AFM) |
| DV                | DISTANZE MINIMA TRA I VAGONI CABINE 1/6 di FC                        |
| HT                | EDIFICIO DI TESTATA - H max (copertura a faldo) 6,00 ml              |
| HT                | EDIFICIO DI TESTATA - H max (copertura piano) 6,50 ml                |
| HFS               | EDIFICIO DI TESTATA - H massima fronte strada 4,00 ml                |
| HC                | VAGONE CABINE - H massima 2,40 ml                                    |

PLANIVOLUMETRICO DI RIFERIMENTO



SCHEMA TIPOLOGICO TIPO "B2"



| PARAMETRI EDILIZI | TIPO "B2"  |
|-------------------|--|
| FC                | FRONTE CONCESSIONE > 25 ml                                     |
| DL                | DISTANZE LATERALI 5 ml   |
| LT1               | FRONTE MASSIMO EDIFICIO DI TESTATA FC-DL                       |
| LT2               | PROFONDITA' MASSIMA EDIFICIO DI TESTATA 12 ml                  |
| DT                | DISTANZA MINIMA EDIFICIO DI TESTATA 40% di LT1                 |
| S1                | DISTANZA MINIMA PARTI IN SOPRAELEVAZIONE 40% di LT1            |
| S2                | DISTANZA MINIMA PARTI IN SOPRAELEVAZIONE 3,00 ml               |
| LV1               | LARGHEZZA MASSIMA VAGONE CABINE 7 ml                           |
| LV2               | LUNGHEZZA MASSIMA VAGONE CABINE entro allineamento fronte mare |
| DV                | DISTANZE MINIMA TRA I VAGONI CABINE 1/3 di FC                  |
| LP1               | LARGHEZZA MASSIMA PISCINA 1/2 di DV                            |
| LP2               | LUNGHEZZA MASSIMA PISCINA 40% di LV2                           |
| DP                | DISTANZE LATERALI PISCINA uguali o maggiori di 3 MT            |
| HT                | EDIFICIO DI TESTATA - H max (copertura a faldo) 6,00 ml        |
| HT                | EDIFICIO DI TESTATA - H max (copertura piano) 6,50 ml          |
| HFS               | EDIFICIO DI TESTATA - H massima fronte strada 4,00 ml          |
| HC                | VAGONE CABINE - H massima 2,40 ml                              |

PLANIVOLUMETRICO DI RIFERIMENTO

