

Legenda

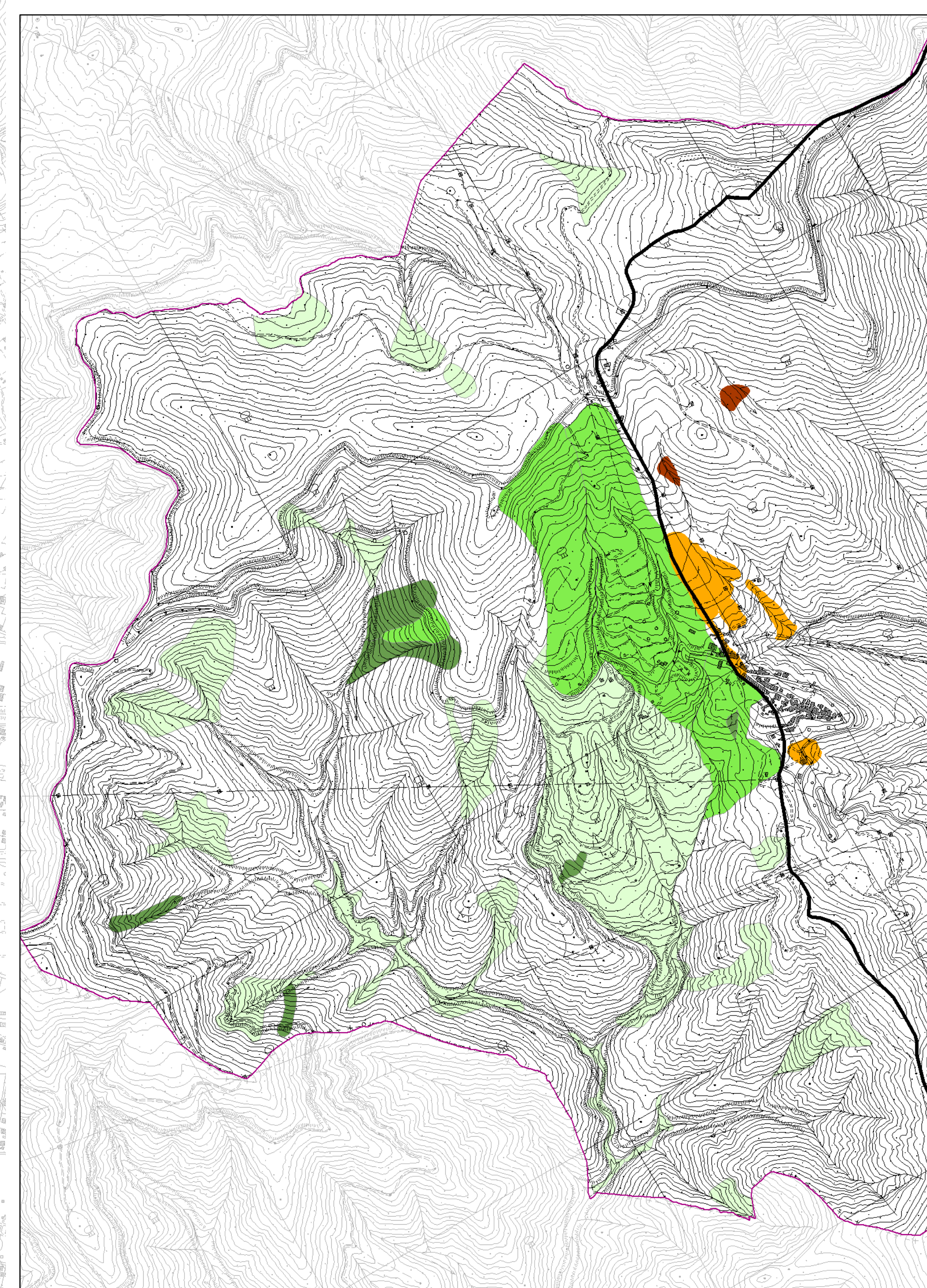
- Limite Bacino Regionale Toscana Nord
- ⬮ Perimetro Comune di Carrara
- ⬮ Aree ASIP

Bacino Toscana Nord

- Pericolosità geomorfologica**
- ⬮ P.F.M.E. - Pericolosità geomorfologica molto elevata
 - ⬮ P.F.E. - Pericolosità geomorfologica elevata
- Pericolosità idraulica**
- ⬮ P.I.E. - Pericolosità idraulica elevata
 - ⬮ P.I.M.E. - Pericolosità idraulica molto elevata

Bacino del Magra

- Pericolosità geomorfologica**
- ⬮ PG2 - Pericolosità geomorfologica media
 - ⬮ PG3 - Pericolosità geomorfologica elevata
 - ⬮ PG4 - Pericolosità geomorfologica molto elevata
- Aree inondabili**
- ⬮ Ambito PI4A - Aree inondabili per T=30 anni a maggiore pericolosità relativa
 - ⬮ Ambito PI3A - Aree inondabili per T=200 anni a maggiore pericolosità relativa
 - ⬮ Ambito PI3B - Aree inondabili per T=200 anni a minore pericolosità relativa
 - ⬮ Ambito PI2 - Aree inondabili per T=500 anni



Comune di Carrara
 Settore Urbanistica e S.U.A.P.
 U.O. Programmazione Urbanistica/PIA

Variante al Quadro Conoscitivo
 relativa alla definizione
 delle aree a pericolosità
 idraulica e geomorfologica

OGGETTO:
 Aree a pericolosità
 idraulica e geomorfologica

Adottato con Delib. C.C. n° 112 del 13/12/2009
 Approvato con Delib. C.C. n° 74 del 07/06/2011

TAVOLA
P.A.I.

SCALA
1:10.000