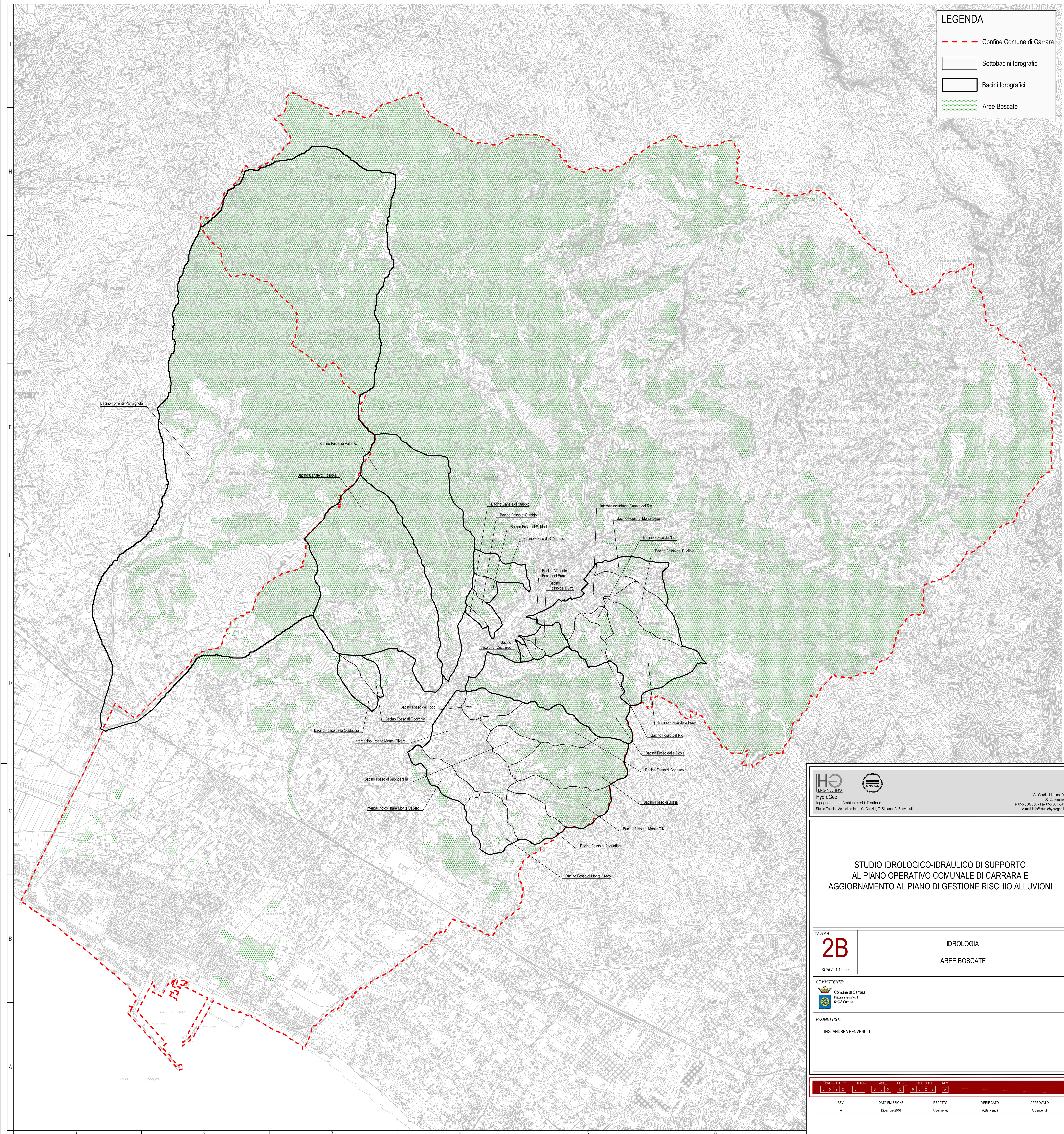




LEGENDA

- Confine Comune di Carrara
- Sottobacini Idrografici
- Bacini Idrografici
- Aree Boscate



HydroGeo
 Ingegneria per l'Ambiente ed il Territorio
 Studio Teorico Associato Ingg. G. Gazzini, T. Stalero, A. Benvenuti


Via Cardinal Latino, 20
 50126 Firenze
 Tel 055 6587000 - Fax 055 6766083
 e-mail info@studiodihydrogeo.it

**STUDIO IDROLOGICO-IDRAULICO DI SUPPORTO
 AL PIANO OPERATIVO COMUNALE DI CARRARA E
 AGGIORNAMENTO AL PIANO DI GESTIONE RISCHIO ALLUVIONI**

TAVOLA
2B

IDROLOGIA
AREE BOSCADE

SCALA: 1:15000

COMMITTENTE:

 Comune di Carrara
 Piazza 2 giugno, 1
 54033 Carrara

PROGETTISTI:
 ING. ANDREA BENVENUTI

PROGETTO	LOTTO	FASE	DOC.	ELABORATO	REV.
1	2	2	0	1	S
1	2	2	0	1	D
1	2	2	0	1	A

REV.	DATA EMISSIONE	REDATTO	VERIFICATO	APPROVATO
A	Dicembre 2016	A.Benvenuti	A.Benvenuti	A.Benvenuti