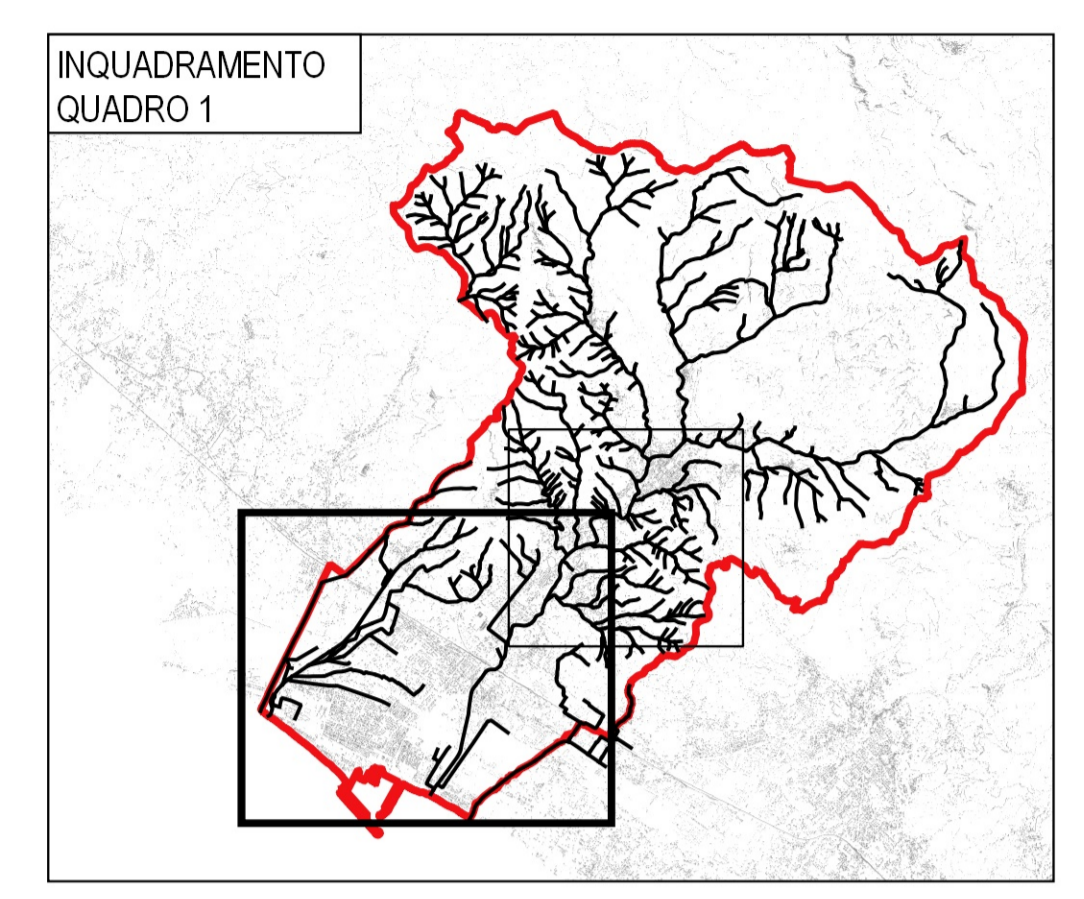


LEGENDA

- Reticolo Idrografico ai sensi della L.R. n.79/2012
- Limite Comune di Carrara
- Battenti (m)
- 0.01 - 0.1
- 0.1 - 0.3
- 0.3 - 0.5
- 0.5 - 1
- 1 - 2
- oltre 2



HO ENGINEERING
HydroGeo
 Ingegneria per l'Ambiente ed il Territorio
 Studio Tecnico Associato Ing. G. Gazzoli, T. Sillano, A. Benvenuti

Via Cardinal Latino, 30
 50128 Firenze
 Tel. 055 6582020 - Fax 055 6576983
 e-mail info@stud-hydrogeo.it

**STUDIO IDROLOGICO-IDRAULICO DI SUPPORTO
 AL PIANO OPERATIVO COMUNALE DI CARRARA E
 AGGIORNAMENTO AL PIANO DI GESTIONE RISCHIO ALLUVIONI**

TAVOLA 13A CARTA DEI BATTENTI IDROMETRICI MASSIMI TR 500 ANNI
 QUADRO 1
 SCALA 1:6000

COMMITTENTE:
 Comune di Carrara
 Piazza 2 giugno, 1
 54031 Carrara

PROGETTISTI:
 ING. ANDREA BENVENUTI

PROGETTO	LOTTO	FASE	DOC.	ELABORATO	REV.
[S][2][2]	[S][1]	[S][C][3]	[S]	[C][1][3][A]	[A]

REV.	DATA EMISSIONE	REDATTO	VERIFICATO	APPROVATO
A	Dicembre 2016	A. Benvenuti	A. Benvenuti	A. Benvenuti