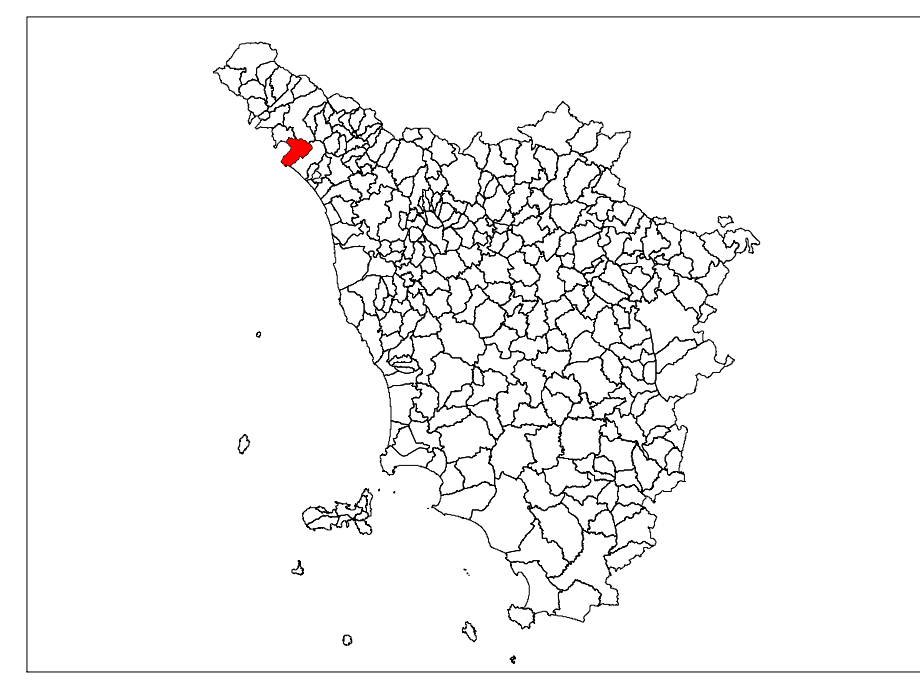


# ANALISI DELLA CONDIZIONE LIMITE PER L'EMERGENZA (CLE)

INQUADRAMENTO GENERALE A - B - C  
Scala 1 : 5.000

Regione Toscana

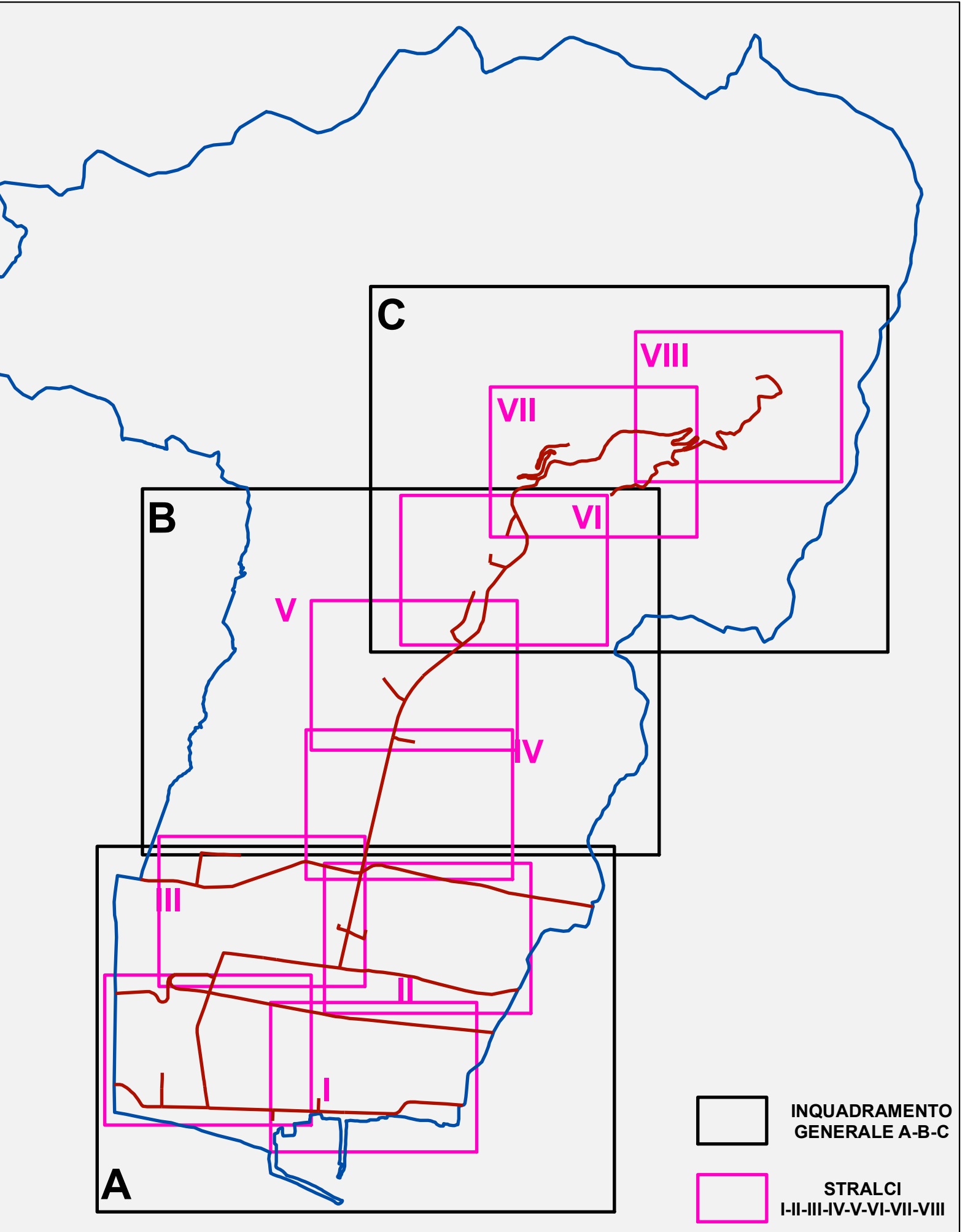
Comune di Carrara



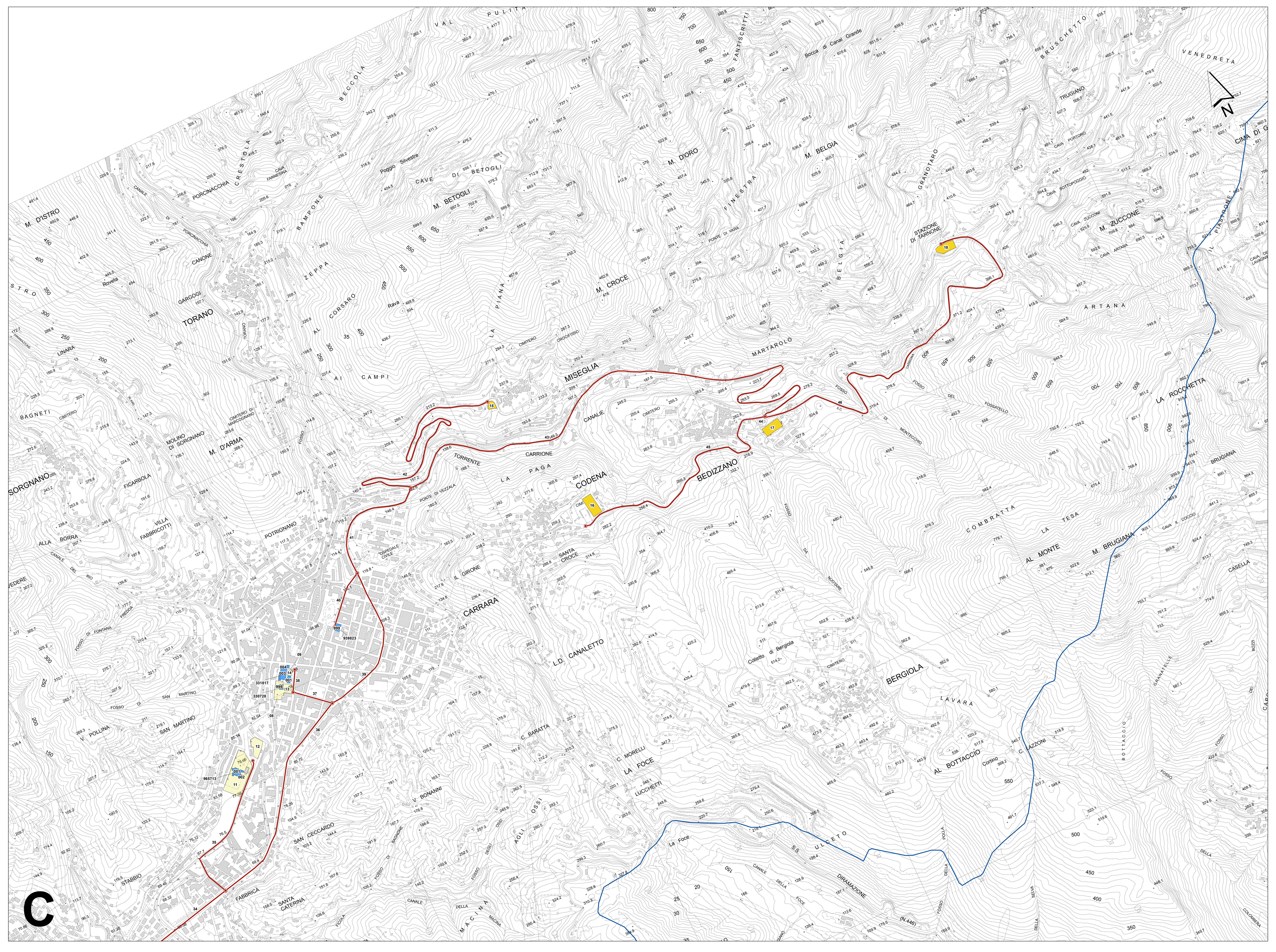
Regione Toscana	Soggetto realizzatore	Data
Direzione Generale delle Politiche Ambientali, Energia e Cambiamenti climatici Ufficio Tecnico del Genio Civile di Area Vasta Firenze-Prato-Pistoia-Anzano Prevenzione Sismica Regionale	Gruppo di Lavoro: Dott. Geol. Gianfrancesco Ing. Most Carlo Dott. Geol. Vassili Luca Settore Opere Pubbliche/Urbanistica e SIAP Dirigente: Ing. Luca Annaldi	Ottobre 2017

## Legenda

- Codice Provincia: 045
- Codice Comune: 003
- Sistema di gestione dell'emergenza**
- Edificio strategico
- Area di emergenza (AMMASSAMENTO)
- Area di emergenza (AMMASSAMENTO - RICOVERO)
- Infrastruttura di connessione
- Infrastruttura di accessibilità
- Aggregato strutturale interferente
- Unità strutturale interferente appartenente ad un AS
- Unità strutturale non interferente appartenente ad un AS
- Unità strutturale interferente isolata
- Limite comunale



## QUADRO D'UNIONE



**C**