

Attuazione dell'articolo 11 della legge 24 giugno 2009, n.77

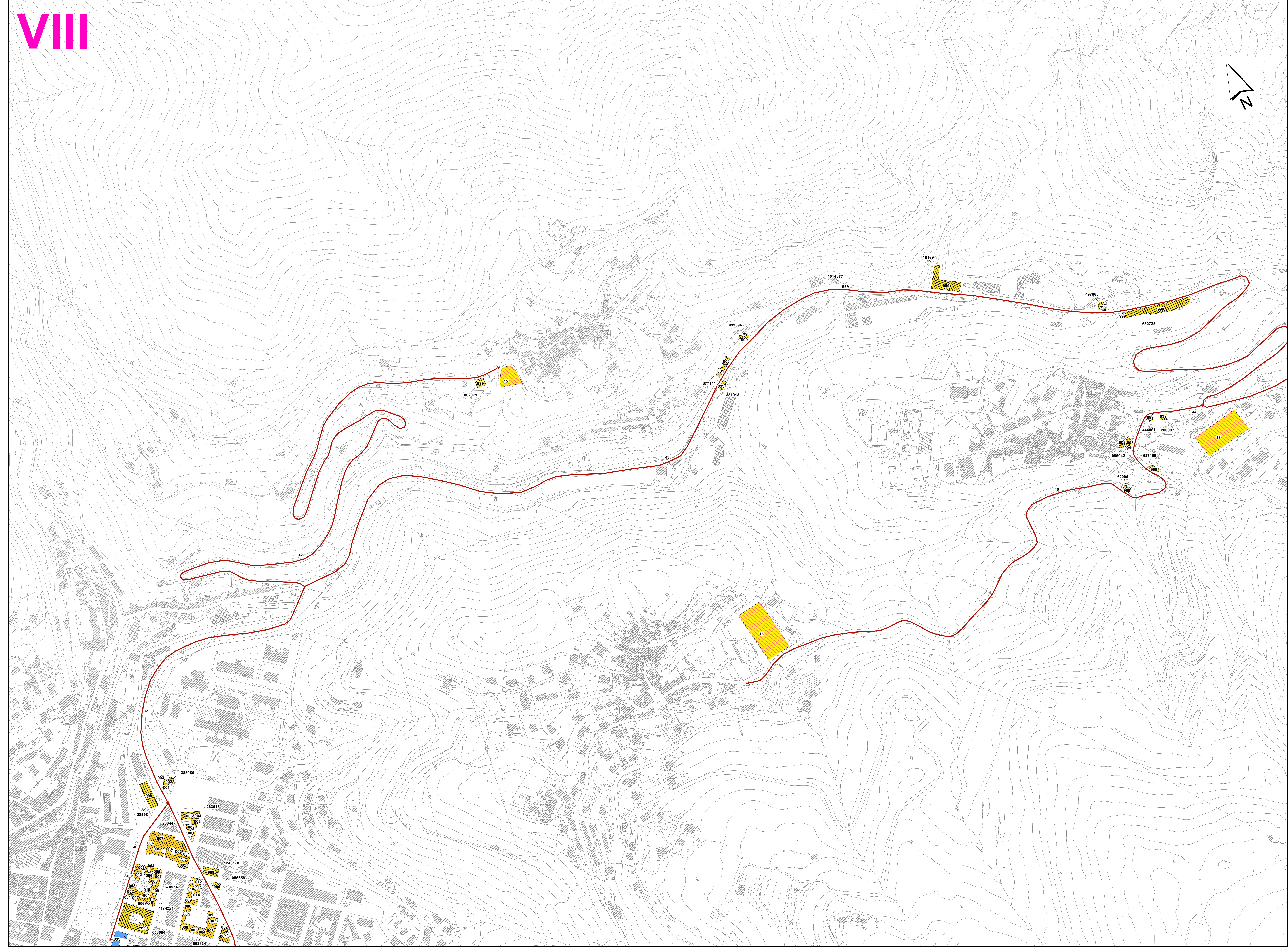
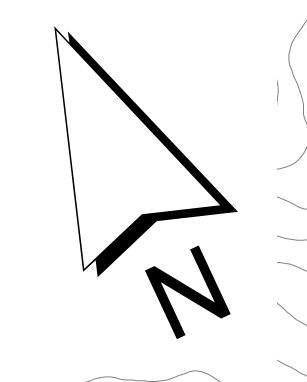
ANALISI DELLA CONDIZIONE LIMITE PER L'EMERGENZA (CLE)

STRALCI I-II-III-IV-V-VI-VII-VIII
Scala 1 : 2.000

Regione Toscana
Comune di Carrara

Regione Toscana	Soggetto realizzatore	Data
Direzione Generale delle Politiche Ambientali, Energia e Cambiamenti climatici Ufficio Tecnico del Genio Civile di Area Vasta Firenze-Prato-Pistoia-Arezzo Prevenzione Sismica Regionale	Gruppo di Lavoro: Dott. Geol. Gianni Francesco Ing. Mosti Carlo Dott. Geol. Vasselli Luca Settore Opere Pubbliche/Urbanistica e SUAP Dirigente: Ing. Luca Amadi	Ottobre 2017

VIII

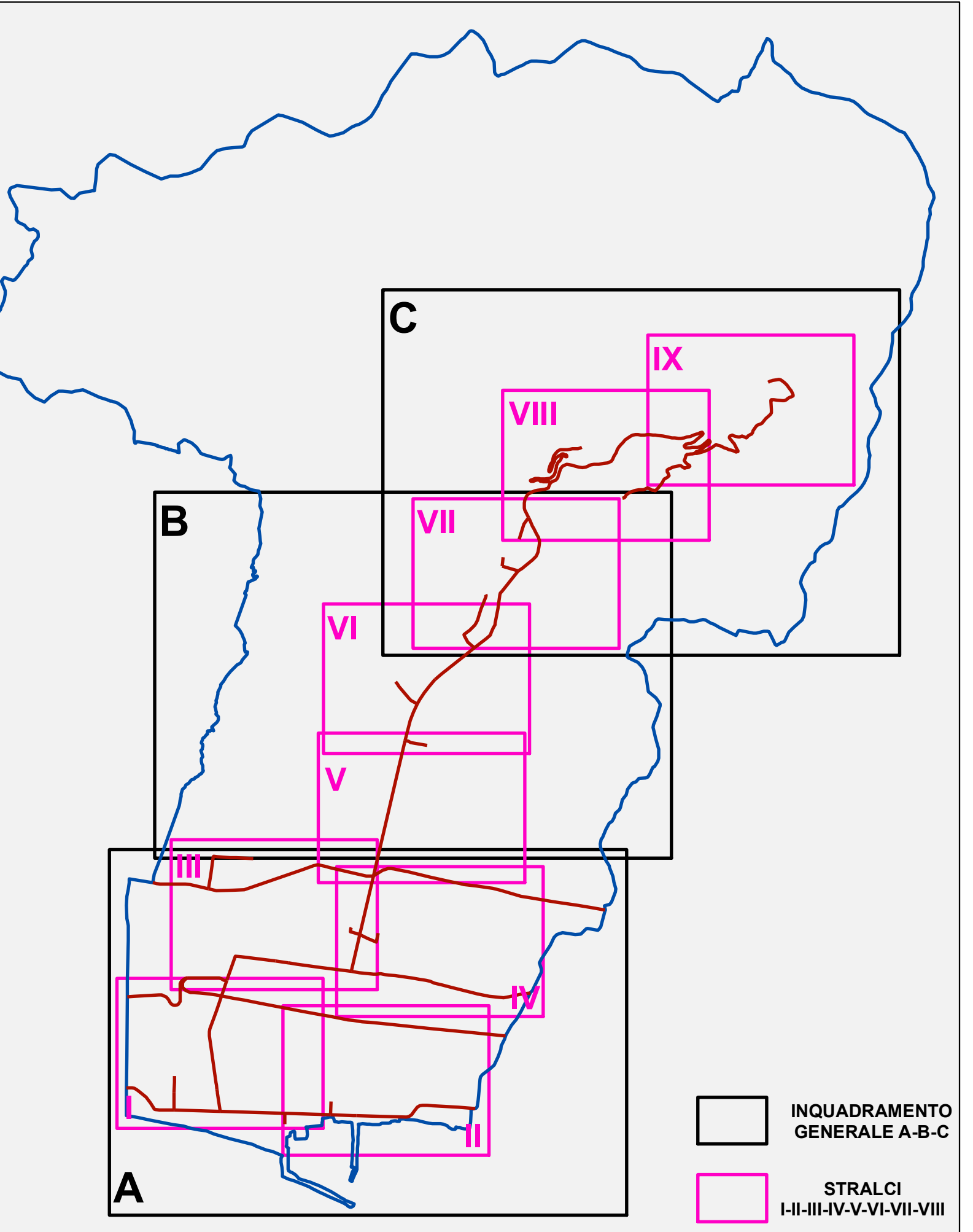


Legenda

Codice Provincia: 045
Codice Comune: 003

Sistema di gestione dell'emergenza

- Edificio strategico
- Area di emergenza (AMMASSAMENTO)
- Area di emergenza (AMMASSAMENTO - RICOVERO)
- Infrastruttura di connessione
- Infrastruttura di accessibilità
- Aggregato strutturale interferente
- Unità strutturale interferente appartenente ad un AS
- Unità strutturale non interferente appartenente ad un AS
- Unità strutturale interferente isolata
- Limite comunale



QUADRO D'UNIONE