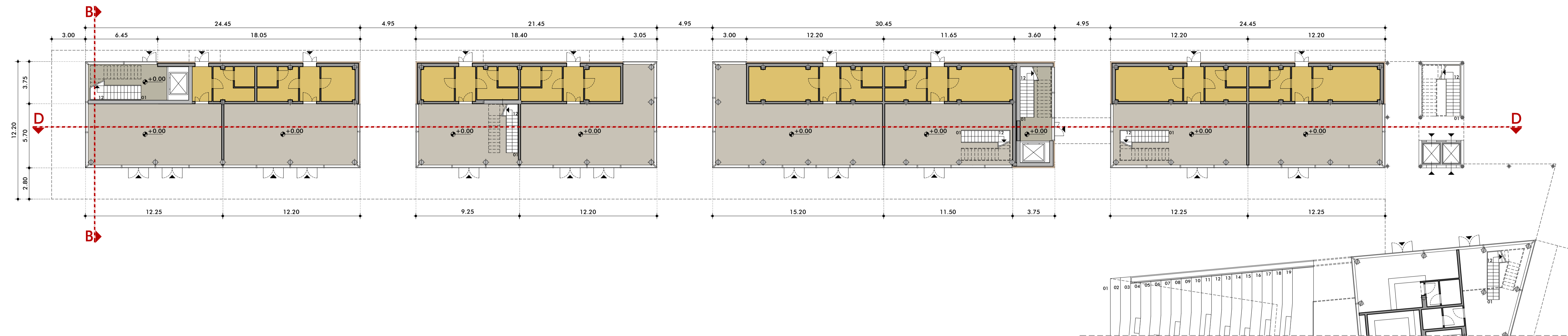
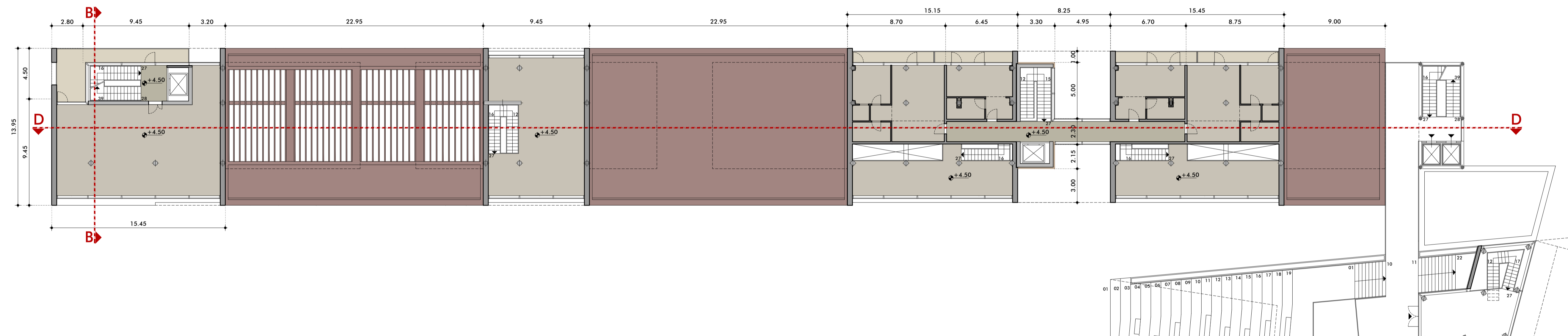


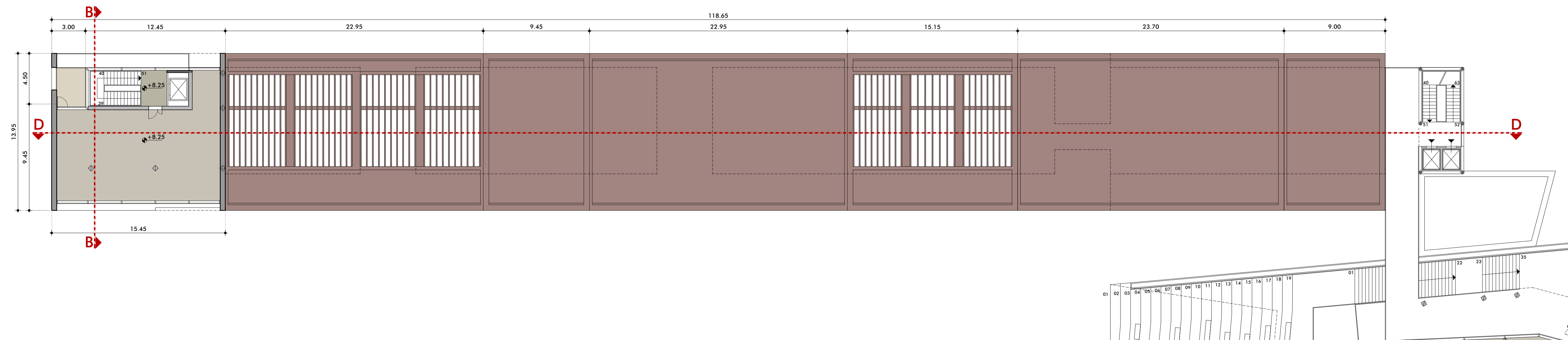
PIANTA PIANO TERRA
SCALA 1:200



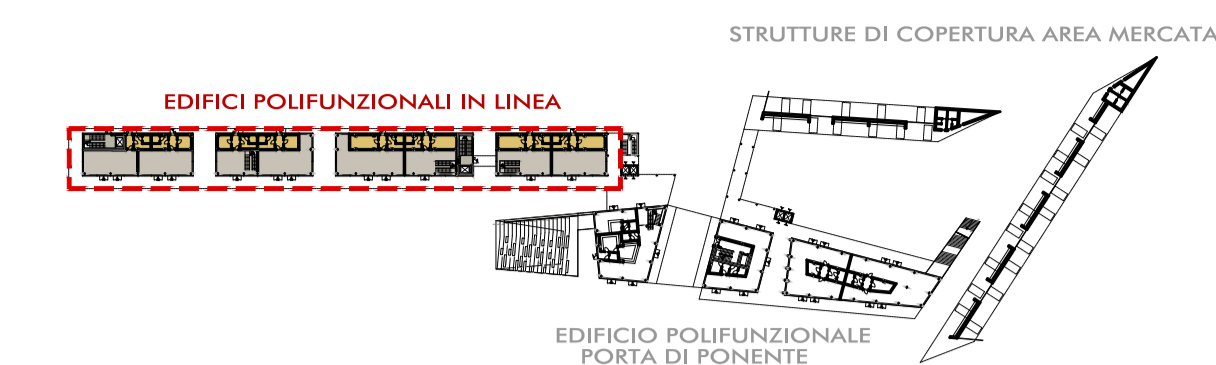
PIANTA PIANO PRIMO
SCALA 1:200



PIANTA PIANO SECONDO
SCALA 1:200



PLANIMETRIA DI RIFERIMENTO



AUTORITÀ PORTUALE DI MARINA DI CARRARA

INTERFACCIA PORTO - CITTÀ

PROGETTO PRELIMINARE



DESCRIZIONE
AMBITO PROGETTUALE N.3
"PORTA DI PONENTE - INTERVENTI PER LA FRUIBITÀ
FUNZIONALE INTEGRATA DEL SISTEMA LITORALE"
ORGANISMI EDILIZI POLIFUNZIONALI
EDIFICI POLIFUNZIONALI IN LINEA
PIANTA PIANO TERRA, PRIMO E SECONDO

N° TAV.
PP/AP03.02.06.01

SCALA
1:200

DATA
APRILE 2013

RESPONSABILE UNICO DEL PROCEDIMENTO
GEOM. DOMENICO CIAVARELLA

PROGETTO STRADALE, ARCHITETTONICO E AMBIENTALE
ING. PIER PAOLO CORCHIA
ING. FILIPPO VIARO
ARCH. SERGIO BECCARELLI

PROGETTO OPERE IDRAULICHE E MARITTIME
PROF. ING. PAOLO SAMMARCO