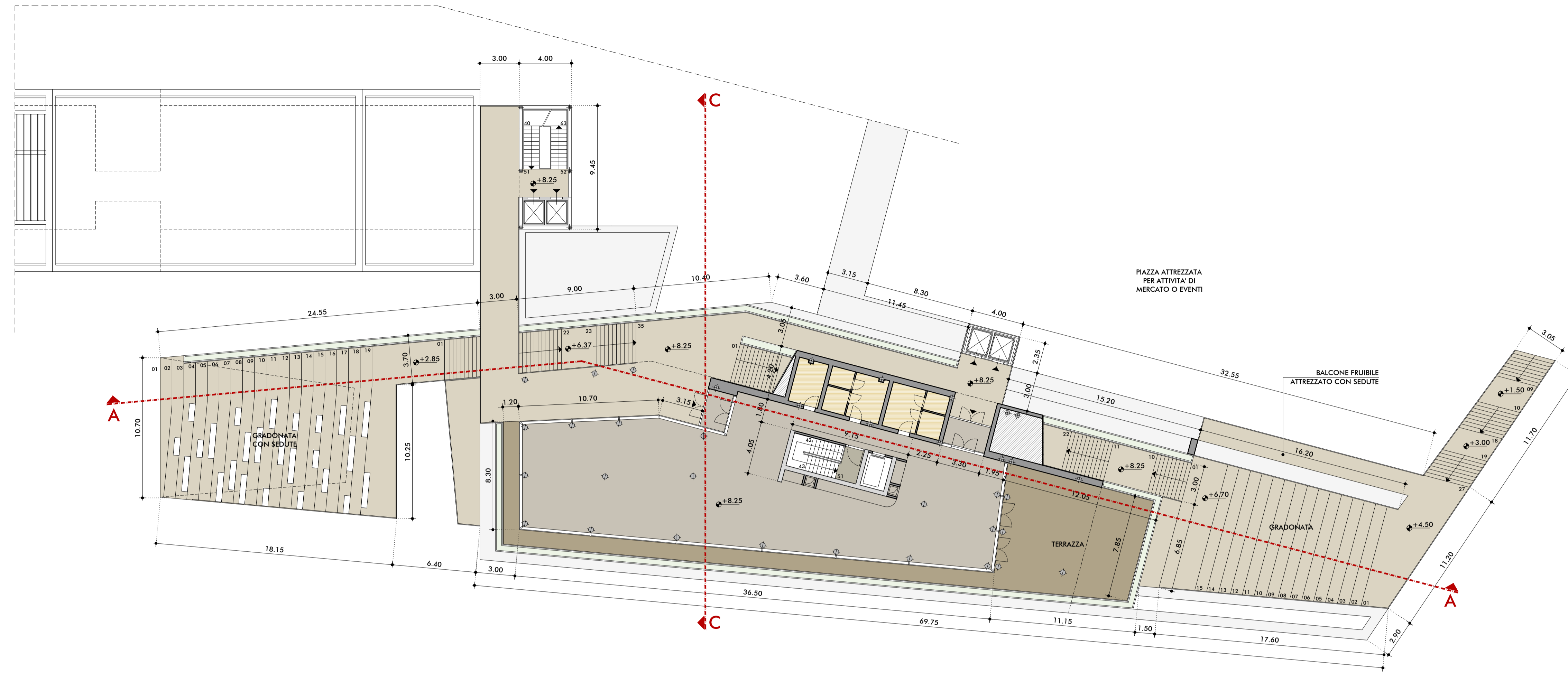
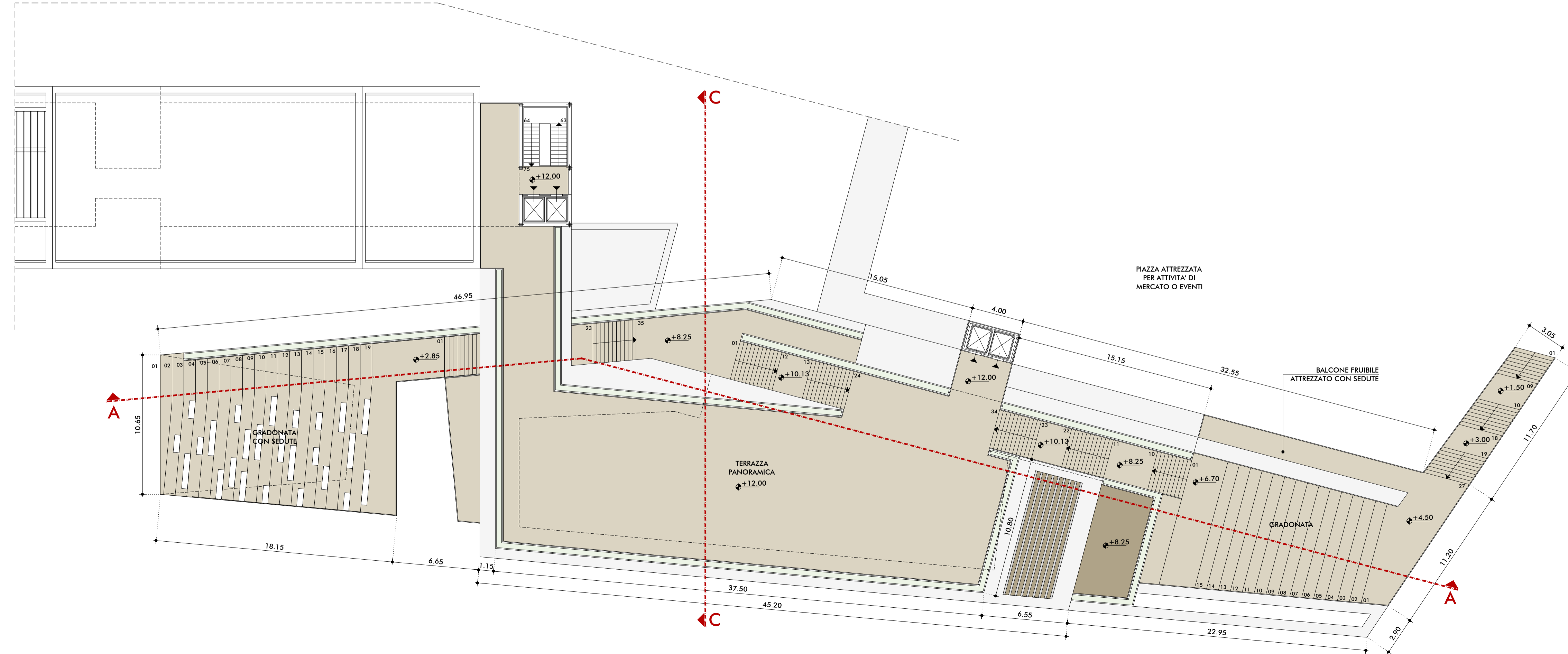


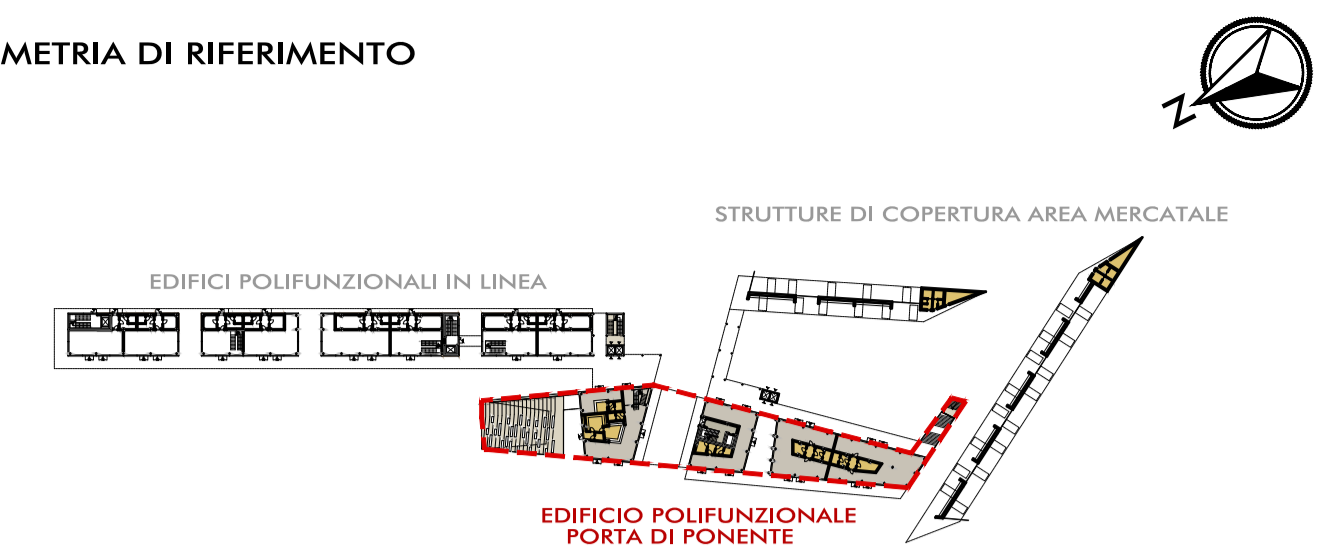
PIANTA PIANO SECONDO
SCALA 1:200



PIANTA PIANO COPERTURA
SCALA 1:200



PLANIMETRIA DI RIFERIMENTO



AUTORITÀ PORTUALE DI MARINA DI CARRARA

INTERFACCIA PORTO - CITTÀ

PROGETTO PRELIMINARE



DESCRIZIONE
AMBITO PROGETTUALE N.3
"PORTA DI PONENTE - INTERVENTI PER LA FRUIBITA' FUNZIONALE INTEGRATA DEL SISTEMA LITORALE"
 ORGANISMI EDILIZI POLIFUNZIONALI
 EDIFICIO POLIFUNZIONALE DENOMINATO PORTA DI PONENTE
 PIANTE PIANO SECONDO E COPERTURA

N° TAV.
 PP/AP03.02.07.02

SCALA
 1:200

DATA
 APRILE 2013

RESPONSABILE UNICO DEL PROCEDIMENTO
 GEOM. DOMENICO CIAVARELLA

PROGETTO STRADALE, ARCHITETTONICO E AMBIENTALE
 ING. PIER PAOLO CORCHIA
 ING. FILIPPO VIARO
 ARCH. SERGIO BECCARELLI

PROGETTO OPERE IDRAULICHE E MARITTIME
 PROF. ING. PAOLO SAMMARCO