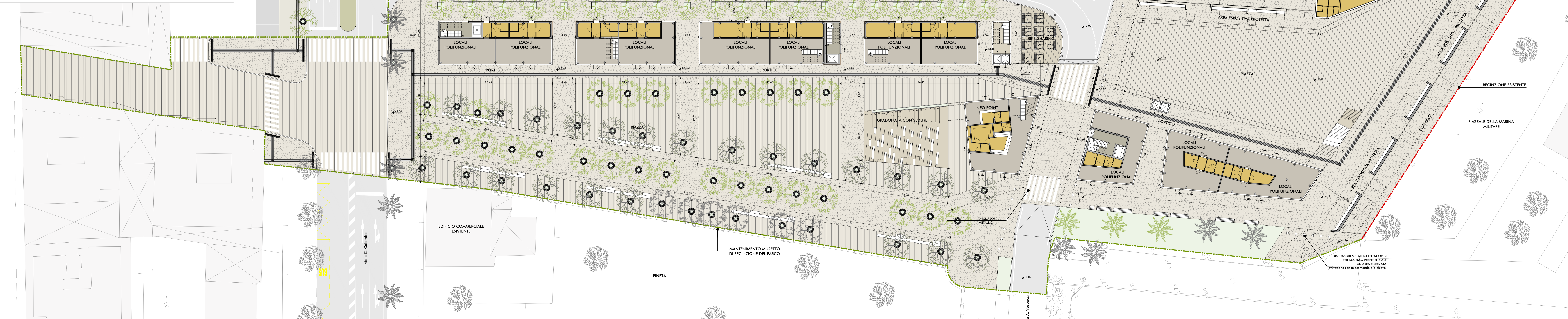
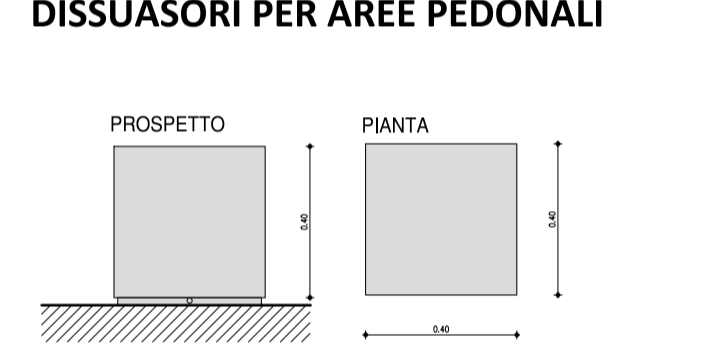
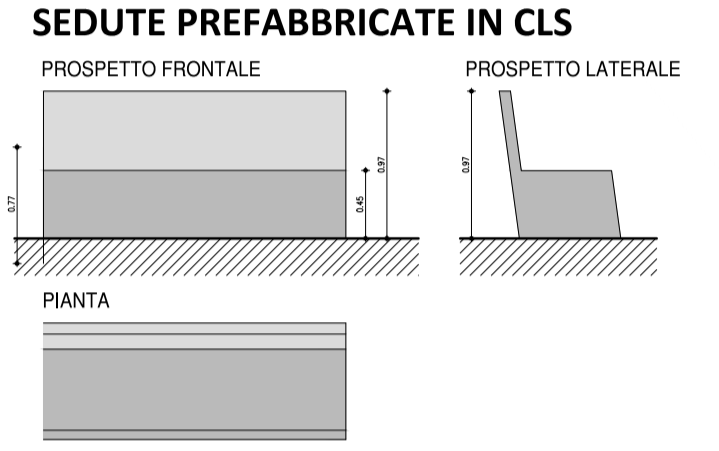
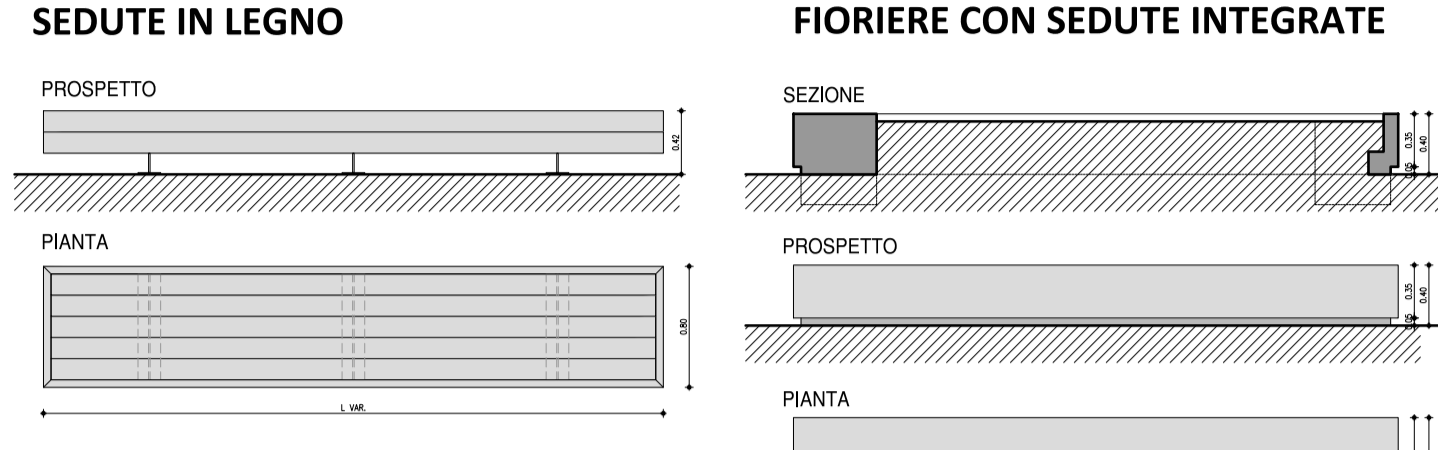


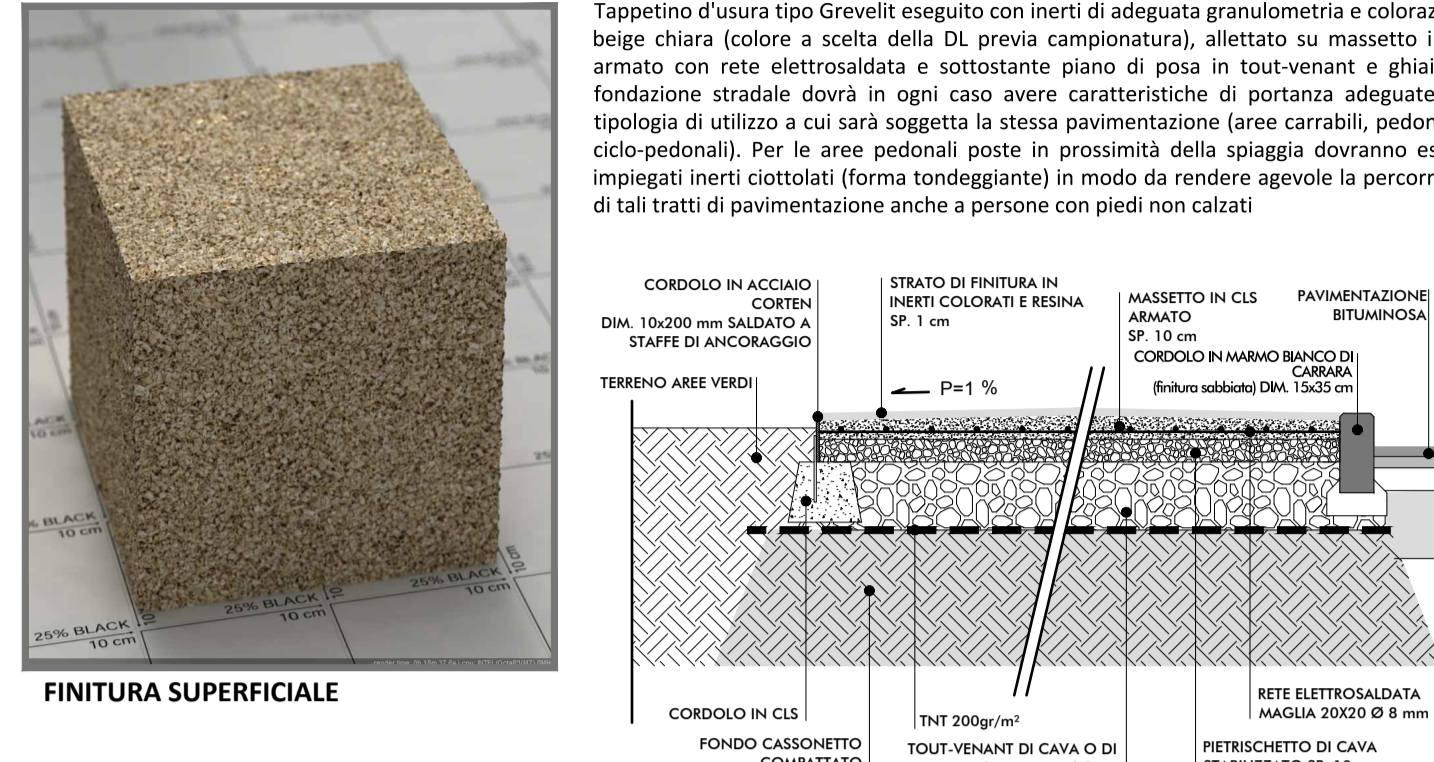


ELEMENTI DI ARREDO URBANO:

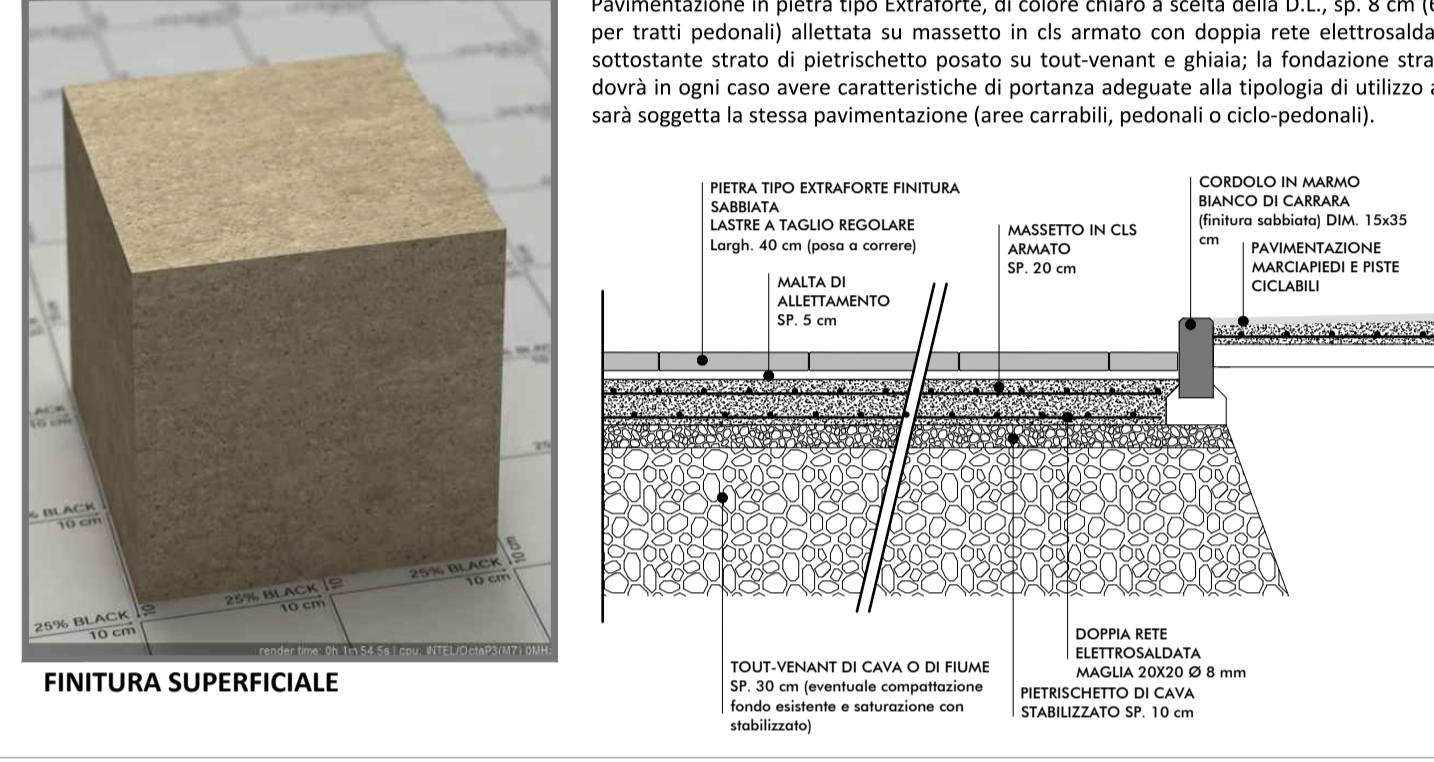


CARATTERISTICHE DELLE PAVIMENTAZIONI E DELLE RELATIVE FINITURE

PAVIMENTAZIONE CON INERTI COLORATI E RESINE TRASPARENTI



PAVIMENTAZIONE IN PIETRA



- LEGENDA**
- PAVIMENTAZIONI**
    - Pavimentazioni con inerti colorati e resine trasparenti (vedasi caratteristiche materiali e finiture)
    - Pavimentazioni in pietra (vedasi caratteristiche materiali e finiture)
    - Pavimentazioni stradali con tappeto d'usura in Splittmastic Asphalt (Sma)
    - Cordoli in elemento di marmo bianco di Carrara con finitura sabbata
    - Elementi di arredo olistrico tra percorsi ciclo-pedonali e carreggiata stradale
    - Percorso tattile per ipovedenti in pietra
  - ELEMENTI DI ARREDO URBANO**
    - Seduta monofila modulare prefabbricata in cls con inerti in pietre di granito o marmo (colore a scelta della DL)
    - Sedute in legno trattato per esterni con relativa struttura in acciaio di tipo Cor-Ten.
    - Griglia salvapiante sagomata e decorata di vario diametro in lamiera di acciaio di tipo Cor-Ten.
    - Portabiciclette con struttura a spirale in lamiera di acciaio di tipo Cor-Ten.
  - OPERE IN VERDE**
    - specie arboree esistenti
    - specie arboree di progetto vedov. n° PP/AP03.02.09.02
    - Aree verdi seminate a prato e dotate d'impianto d'irrigazione automatizzato
  - INTERVENTI VARI LUNGO IL PERIMETRO DELL'AMBITO**
    - Posa in opera di nuova recinzione doganale
    - Recinzione esistente (nessun intervento previsto)
    - Raccordo delle pavimentazioni di progetto con sistemazioni esterne esistenti o degli altri ambiti di progetto
    - Riqualificazione dei fronti degli edifici esistenti



DESCRIZIONE  
AMBITO PROGETTUALE N.3  
"PORTA DI PONENTE - INTERVENTI PER LA FRUIBILITÀ  
FUNZIONALE INTEGRATA DEL SISTEMA LITORALE"  
PLANIMETRIA DELLE SISTEMAZIONI ESTERNE

N° TAV.  
PP/AP03.02.09.01

SCALA  
1:250

DATA  
APRILE 2013

RESPONSABILE UNICO DEL PROCEDIMENTO  
GEOM. DOMENICO CIAMARELLA

PROGETTO STRADALE, ARCHITETTONICO E AMBIENTALE  
ING. FILIPPO VIANO  
ARCH. SERGIO BECCARELLI

PROGETTO OPERE IDRAULICHE E MARITIME  
PROF. ING. PASCAL SAMMARCO