



**LEGENDA**

-  Limite del Comune di Carrara
-  Confine tra Adb Toscana Nord e Adb Fiume Magra

**CLASSI DI PERICOLOSITA' GEOLOGICA**  
Viene applicata la corrispondenza G.4 = P.F.E. e G.3b = P.F.E.

- G.1**  
**Classe G.1: Pericolosità bassa**  
Aree in cui i processi geomorfologici e le caratteristiche litologiche e geotecniche non costituiscono fattori predisponenti al verificarsi di processi morfodinamici. Aree di conotte dell' Carrarese senza accostamenti di ordine geologico in senso lato.
- G.2**  
**Classe G.2: Pericolosità media**  
Aree in cui sono presenti fenomeni fransivi e stabilizzati (naturalmente o artificialmente); aree con elementi geomorfologici, litologici e geotecnici dalla cui valutazione risulta una bassa propensione al dissesto. Aree nelle quali sono di massimo prevedibile, sulla base di valutazioni geologiche, litologiche e geotecniche (corpi detritici su versanti con pendenze inferiori al 25%) limitati processi di degrado non accettabili e neutralizzabili a livello di intervento diretto.
- G.3a**  
**Classe G.3a: Pericolosità medio-elevata**  
Aree in cui necessita particolare attenzione per la prevenzione dei dissesti idrogeologici per la presenza di elementi geomorfologici, litologici e geotecnici dalla cui valutazione risulta una media propensione al dissesto (aree di ambito collinare e montano). Vi ricadono i corpi detritici con pendenze superiori al 25% e i versanti in roccia o con rocce sub-affioranti.
- G.3b**  
**Classe G.3b: Pericolosità elevata**  
Si applica la corrispondenza G.3b = P.F.E. (B.T.Nord) = PG3 e PG2 (B.F.Magra)  
Aree in cui sono presenti fenomeni fransivi e relativi aree di influenza con indicatori geomorfologici precursori di fenomeni di instabilità che fanno prevedere attivazioni o riattivazioni di movimenti di massa di media intensità, aree con indici di instabilità connessi alla giacitura, all'attività, alla litologia, alla presenza di acque superficiali e sotterranee, a intense frane erosive e a processi accentratati di degrado antropico. Tale classe include le frane non attive interessate da fenomeni di instabilità diffusa non concentrati con pendenze superiori al 40% e i versanti di copertura di in condizioni di instabilità geomorfologica potenziale. Vi ricadono anche le aree interessate da coperture detritiche con pendenze superiori al 60%, e le aree esposte a possibili fenomeni di caduta massi.
- G.4**  
**Classe G.4: Pericolosità molto elevata**  
Si applica la corrispondenza G.4 = P.F.E. (B.T.Nord) = PG4 (B.F.Magra)  
Aree in cui sono presenti fenomeni fransivi attivi e relative aree di influenza, nonché le aree che possono essere coinvolte dai suddetti fenomeni. Comprendono alle aree con dissesto in atto al momento del rilevamento, i fenomeni fransivi che presentano precisi indicatori geomorfologici precursori di fenomeni di instabilità che fanno prevedere attivazioni o riattivazioni di movimenti di massa di elevata intensità. Tale classe include le aree che possono essere coinvolte da processi di crollo medio e veloce quali quelle soggette a cedere rapide incoerenti di crollo e lento, le aree esposte a fenomeni accentratati di caduta massi, le aree interessate da soffiature e le aree che possono essere interessate da accortate sbraghi per fenomeni carsici.
- G.3c**  
**Classe G.3c: Pericolosità medio-elevata per caratteristiche geotecniche**  
Aree potenzialmente soggette a cedimenti differenziali per la presenza di terreni compressibili con caratteristiche geotecniche variabili da mediocri a scarse. Aree caratterizzate da situazioni geotecniche apparentemente stabili sulle quali occorrono negli approvvigionamenti da effettuare a livello di indagini geotecniche di supporto alla progettazione edifica.
- G.3s**  
**Classe G.3s: Pericolosità medio-elevata per propensione alla subsidenza**  
Aree potenzialmente soggette a subsidenza per caratteri stratigrafici, litologici ed idrogeologici.

 **Piano Operativo  
Comune di Carrara**  
Aggiornamento del quadro conoscitivo geologico  
del Piano Strutturale ai sensi del D.P.G.R. 53/R del 25/10/2011

RESPONSABILE DEL PROCEDIMENTO  
Niccoletta Migliorini  
GARANTE DELL'INFORMAZIONE E DELLA PARTECIPAZIONE  
Giovanni Iozzi

**Tav 5.pg**  
**CARTA della PERICOLOSITA' GEOLOGICA**

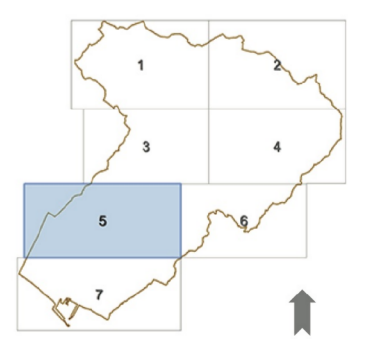
URBANISTICA  
Roberto Vezzosi - Capogruppo  
Riccardo Luca Breschi  
Fabio Nardini  
Stefano Rizzotti  
Luca Cherardi

Andrea Giraldi  
Martina Romeo  
Massimo Totanelli

GEOLOGIA  
Andrea Piccinini  
Alberto Tornei

IDRAULICA  
Andrea Benvenuti

VALUTAZIONE AMBIENTALE STRATEGICA  
Antonella Grazzini



2016

NORD  
SCALA 1:5.000